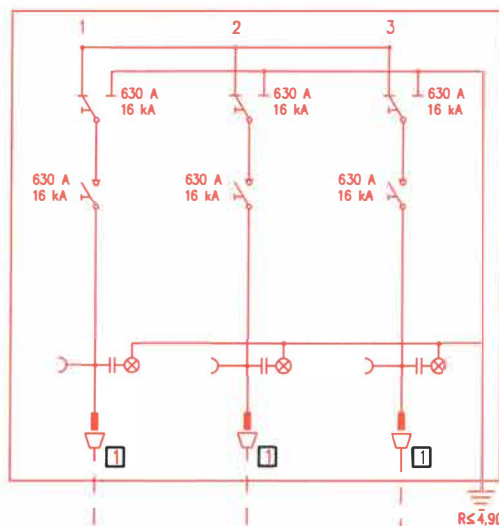


Schemat projektowanej sieci SN

Projektowane złącze kablowe ZK-SN 3P
dz. nr ew. 253/5, obr. 0025 Wola Żytowska
Rozdzielnica SN typu Xiria/Xiria-xGear w układzie KKK
630A, 24kV, 16kA, IP3X



Proj. linia kablowa SN typu
2x(3x(XRUHAKOS 1x120/50mm²))
dł. trasy/kabla - 2x(2mb/9mb);

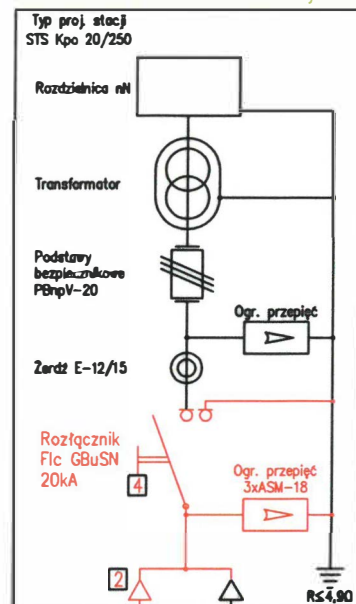
Proj. linia kablowa SN typu
3x(XRUHAKOS 1x120/25mm²)
dł. trasy/kabla - 1081mb/1143mb;
relacja: Istn. słupowa stacja transformatorowa SN/nN nr
30173 - proj. złącze kablowe ZK-SN na dz. nr ew. 253/5,
obr. 0025 Wola Żytowska

Istn. kabel SN typu
3x(XRUHAKOS 1x120/50mm²)
kier. stanowisko słupowe SN
z rozłącznikiem nr 3-0243
orientacyjna kable po rozłączniku ~774mb)

Istn. kabel SN typu
3x(XRUHAKOS 1x120/50mm²)
kier. stacja transformatorowa SN/nN nr 30786
(dł. orientacyjna kable po rozłączniku ~332mb)

Istn. kabel SN typu
3x(XRUHAKOS 1x120/50mm²)
relacja: stanowisko słupowe SN z
rozłącznikiem nr 3-0243 - stacja
transformatorowa SN/nN nr 30786

Istn. słupowa stacja transformatorowa
SN/nN nr 30173
dz. nr ew. 83, obr. 0025 Wola Żytowska



Istn. linie kablowe SN typu
3x(XRUHAKOS 1x120/50 mm²)
kier. stanowisko słupowe SN z rozłącznikiem
nr 3-0122

WYPOSAŻENIE PROJEKTOWANE

Lp.	Nazwa	Producent	Typ
1.	Głowica kablowa	Nexans	K480TB
2.	Głowica kablowa	3M	93-EB 63-2PL
3.	Mufa kablowa	3M	93-AS 220-1PL
4.	Rozłącznik z uziem	ZOE	FlcGBuSN

JEDNOSTKA PROJEKTOWA

INWESTOR

NAZWA INWESTYCJI

ADRES INWESTYCJI

NR. DZIAŁEK

NAZWA RYSUNKU

PROJEKTANT

ASYSTENT

ASYSTENT

ASYSTENT

SPRAWDZAJĄCY

Kolorem czerwonym oznaczono projektowaną sieć elektroenergetyczną SN. Kolorem czarnym oznaczono istniejące elementy sieci SN.

UWAGA!!!

Mostki na stacji transformatorowej SN/nN nr 30173 realizować za pomocą przewodów izolowanych typu PAS 50mm²